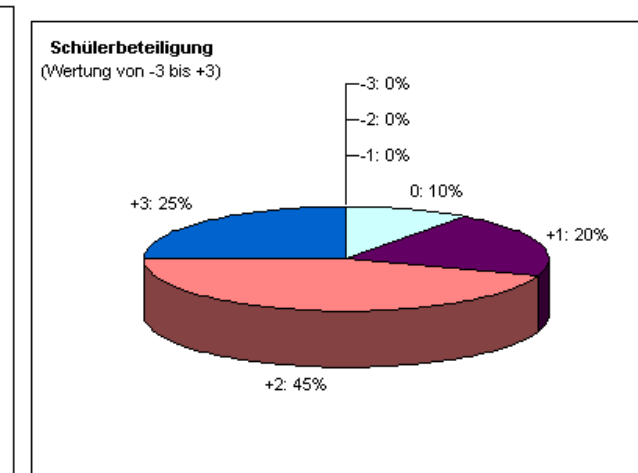
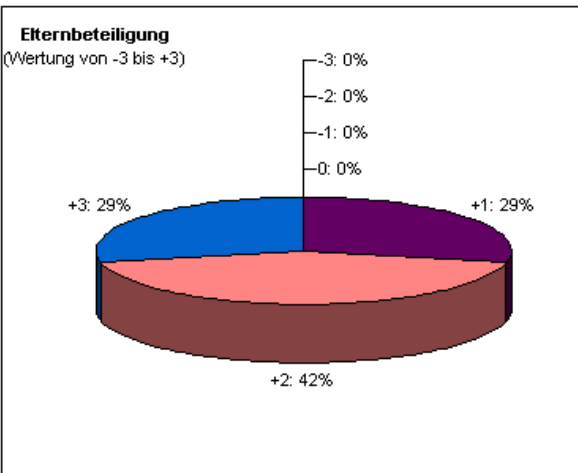
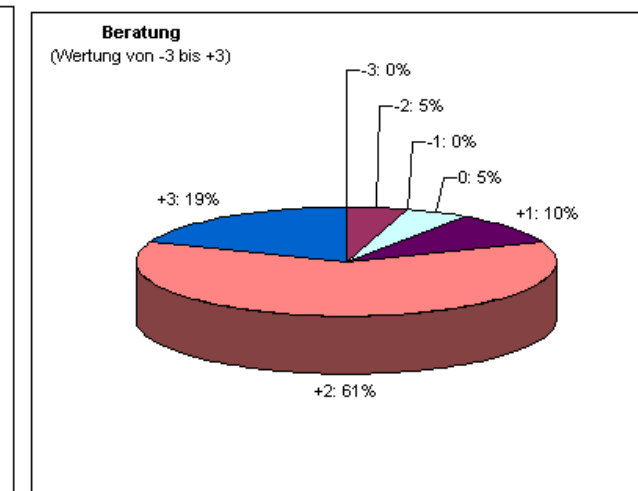
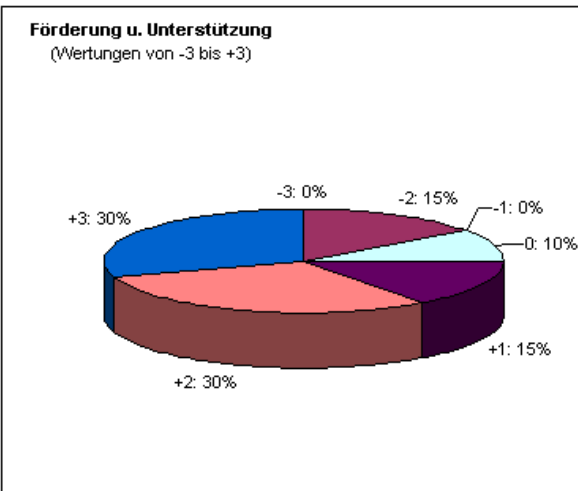
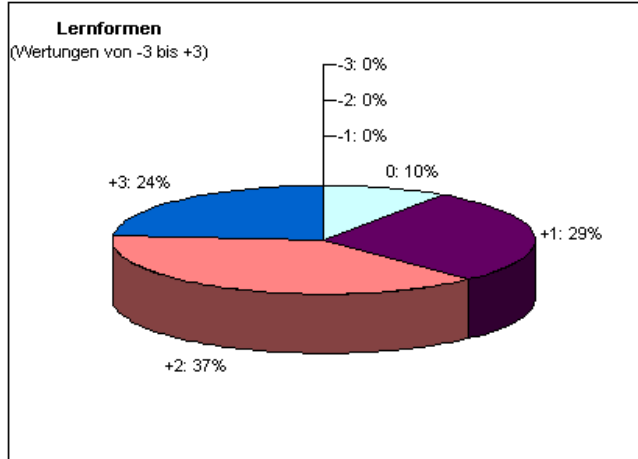
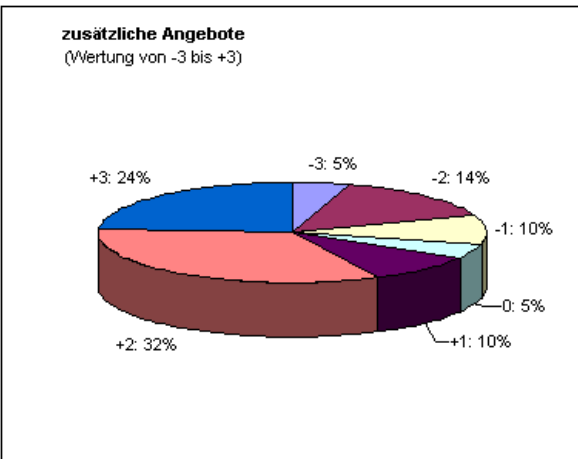
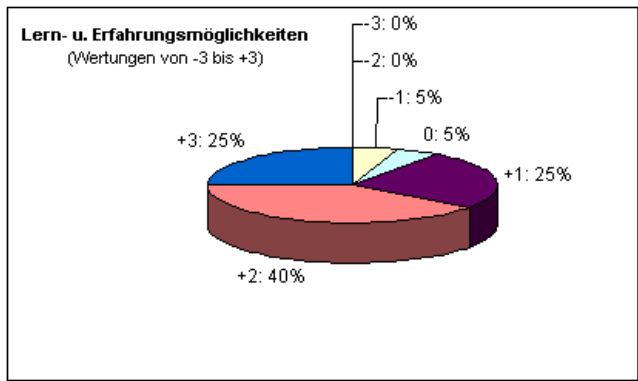
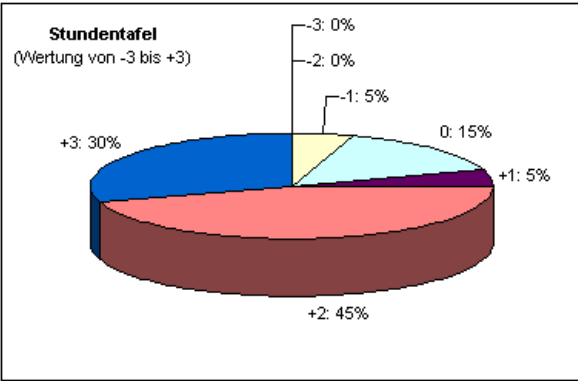


Umfrageergebnisse Dezember 2003

Fragestellung wie 1997:

Bewerten Sie mit +3 bis -3

- a) die aktuelle Stundentafel für die Grundschule des Landes Hessen
- b) die Lern- und Erfahrungsmöglichkeiten, die die Grundschule Vielbrunn bieten kann
- c) die über die Stundentafel hinaus vorhandenen Angebote
- d) die an der Schule praktizierten Lernformen (Wochenplan, Gruppenarbeit, Projekte ...)
- e) das Förderungs- und Unterstützungssystem der Schule
- f) die Beratungstätigkeit der Schule
- g) die Mitwirkung der Eltern an schulischen Vorgängen
- h) die Mitwirkung der Schüler an schulischen Vorgängen



Durchschnittl. Bewertung	Dez 97	Dez 03
1. Fächerkanon/Studentafel	1,59	1,80
2. zusätzl. Angebote (AG, FöU, ...)	1,22	0,95
3. Lern- u. Erfahrungsmöglichkeiten	0,41	1,75
4. Lernformen	0,97	1,76
5. Förderung u. Unterstützung	0,59	1,35
6. Beratung	0,38	1,81
7. Elternbeteiligung	0,41	2,00
8. Schülerbeteiligung	0,53	1,85
Mittelwerte:	0,76	1,66

